

Дорогие ребята!

Изучите материал по дисциплине «История искусств» в виде презентации, законспектируйте его в рабочей тетради, а затем выполните задания теста. Как только Вы выполните задания теста, сами или попросите взрослых сфотографировать ответы и отправить MMS по телефону: **8 910 278 39 26**, или на электронную почту: **Kvikursk@yandex.ru**

Если у Вас возникают вопросы, задавайте их по телефону: **8 910 278 39 26**

С уважением Любовь Иосифовна Ефремова

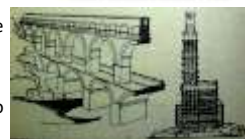
Презентация «Искусство Древнего Рима» (2 часть)

Республиканский период

- Укрепление и развитие республиканского строя осуществляется в процессе борьбы патрициев и плебеев, завоевания Римом Апеннинского полуострова.
- Объединение Италии под властью Рима создавало благоприятные условия для развития рабовладельческой экономики.
- Римляне овладели греческими архитектурными ордерами.
- Монументальные сооружения этого времени строились из кирпича, камня (известняка, туфа, частично мрамора).
- Римские дороги имели важное стратегическое значение, они объединяли различные части страны.
- Мощенная толстым слоем бетона, щебня, плитами лавы и туфа Аппиева дорога во 2в. до н.э. была дополнена **акведуком** (водопроводом) (Акведук Аппия Клавдия).



▲ Элемент римской архитектуры: колоннада и Септиму, в центральном портале.



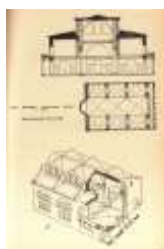
Акведук Аппия Клавдия



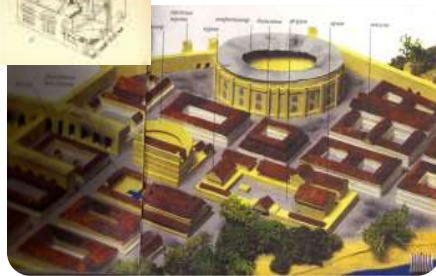
Святилище Фортуны Первороденной



- В отрогах Апеннинских гор, к востоку от Рима, в имевшей некогда большое значение цитадели этрусков, с древнейших времен существовал необычный культ Фортуны.
- Этот уникальный образец раннего римского храма псевдопериптерального типа с ионическими колоннами.



- Вокруг форума (площади) были сосредоточены наиболее значительные общественные здания: курия (суд), здание Сената, архив, базилика.
- **Базилика** («царский дом») использовалась в торговых целях и для проведения судебных разбирательств. В плане это вытянутый прямоугольник, разделенный на продольные части (нефы), которых было три или пять.



- Средний неф заканчивался полукруглой нишей – апсидой и возвышался над боковыми нефами.



Улицы Помпей



Улицы Помпей как и в других римских городах были уставлены различными лавками, магазинами и тавернами.

Тротуары были приподняты над основным полотном дороги. Дорога имела легкий наклон, чтобы вода стекала в специальные каналы.

Переходные камни устанавливались в определенных местах дороги для перехода на другую сторону улицы (ограничивали скорость повозок).

Римские термы (бани)



Фригидарий – холодная баня.
Терпидарий – теплая баня, здесь происходил процесс помывки оливковым маслом.
Калдарий – горячая баня.
Вокруг бассейна располагались парикмахеры, продавцы еды и питья

Строились частные, принадлежащие патрициям жилые дома, которые переняли у этрусского дома атриум, а у греческого перистиль и изолированность от улицы.



Кроме частных, принадлежащих патрициям

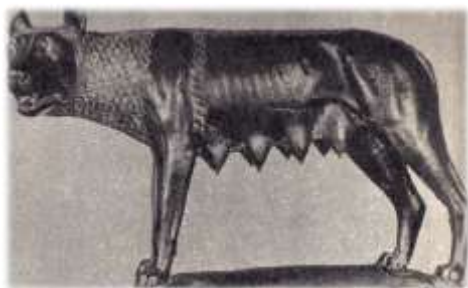
жилых домов, строились и доходные дома из кирпича высотой до семи этажей многоэтажные дома **инсулы** (лат. «остров» – многоквартирные дома).

Наемные дома составляли поодиночке или по несколько вместе.

Лестницы в них были наружными, они шли вокруг дома и спускались прямо на тротуар.



- В памятниках республиканского периода на фасадах зданий применялся мотив ордерной аркады, или римской ячейки, представляющей собой специфически римское сочетание архитравно-балочной ордерной системы с системой арочно-сводчатых перекрытий.



Капитолийская волчица 6 в. до н.э.

- Древнейшее произведение скульптуры первых десятилетий республики – бронзовая Капитолийская волчица – символ Рима. Скульптура отличалась остротой реализма и экспрессивностью, что было присуще многим работам этрусских мастеров, сделавшим ее.
- Однако лучшее из художественного наследия римской скульптуры – портрет.



Статуя римлянина с бюстами предков

Скульптурный портрет произошел от очень древнего патриархального этрусского, а затем и римского обычая: после смерти главы семьи с его лица снималась восковая маска, хранившаяся затем в особом шкафу, своего рода семейном алтаре.

Выполненные по этим маскам **бюсты** (погрудное изображение в скульптуре) устанавливали в главной комнате дома – **атриуме**.

Эти маски предков несли во время похоронной процессии. Такое почитание предков восходит к обычаям первобытного общества.

- Портретам было свойственно при документальной точности воспроизведения черт лица – упрощение форм, резкая жесткость линий. Детали не всегда приведены к единству, моделировка суха.
- Гражданственные идеалы воплощены в монументальном портрете в рост сурового римлянина. Образ Авла Метелла овеян духом республиканских форумов.
- Скульпторы создавали не только портретные бюсты, но и групповые портреты семьи и родственников (стела Вибия...).
- Образ человека в портрете сохраняет внутреннюю замкнутость. Взгляд изображаемого обычно остается безразличным к окружающей среде (Бюст Брута).

Статуя оратора
Тогатос (Авл
Метелл)



Бюст Брута (3 в.
до н.э.)



Надгробная стела Вибия и его семьи

Тема: «Искусство Древнего Рима. Республиканский период»

1. Раскройте понятия

- Акведук –
- Атриум –
- Базилика –
- Бюст –
- Инсула –
- Курия –
- Стела –
- Терма –
- Форум –

2. Подчеркните необходимое. Для скульптуры республиканского периода характерно...

- А) идеализация образа,
- Б) портретное сходство,
- В) чувственность

3. В архитектуре Древнего Рима появилась...

- А) стоечно-балочная система строительства
- Б) арочно-сводчатая система строительства
- В) стеновая система строительства

4. Изобразите ...

Автопортрет	Как бы выглядел Ваш портрет работы древнеримского художника
--------------------	--