

Дорогие ребята!

Вам предоставлен материал по дисциплине «Беседы об искусстве» в виде презентации. Просмотрите презентацию, запишите важную информацию в рабочую тетрадь и затем выполните задания следующего за презентацией теста.

Можно предварительно распечатать бланк теста и отмечать на нем правильные ответы. Если не получится распечатать бланк теста, то запишите правильные ответы теста в рабочей тетради. Как только Вы выполните задания теста, сфотографируйте бланк с ответами и отправьте MMS по телефону: **8 910 278 39 26** или на электронную почту: Kvikursk@yandex.ru

Пусть Вам в этом помогут Ваши родители или старшие родственники.

Если у Вас возникают вопросы, задавайте их по телефону: **8 910 278 39 26**

С уважением Любовь Иосифовна Ефремова

Презентация «Композиционные схемы»

Композиционные схемы



Картина Рембрандта 'Возвращение блудного сына'



Рафаэль Санти. Мадонна в жемчугах.
Мэри с младенцем и Иоанном Крестителем



Никола Пуссен 'Лейдский пейзаж с Полифемом'.

Простые формы композиции

Веками художники искали наиболее выразительные композиционные схемы, в результате мы можем говорить о том, что наиболее важные по сюжету элементы изображения размещаются не хаотично, а образуют простые геометрические фигуры (треугольник, пирамиду, круг, овал, квадрат, прямоугольник и т. п.)



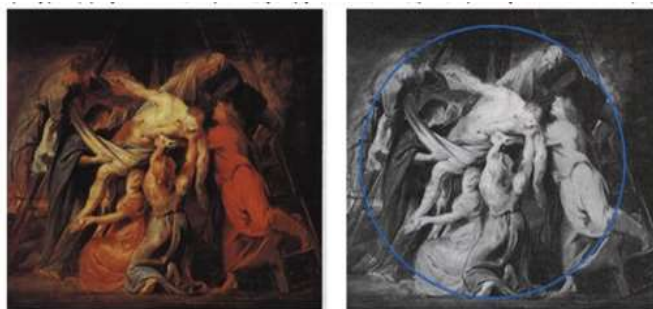
Композиционная схема квадрат



Н. ПУССЕН. Аркадские пастухи

Главные действующие лица по изображению хорошо вписываются в квадрат.

Композиционная схема круг



П. Рубенс. Снятие с креста.

Здесь, главные действующие лица вписаны в круг.

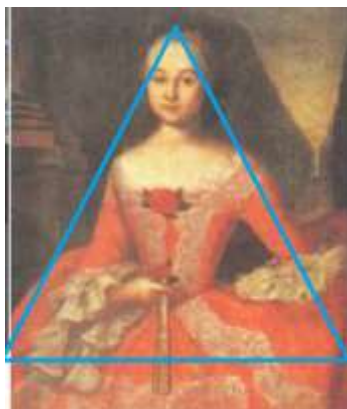
Композиционная схема овал



К. ЛОРРЕН. Пейзаж с мельницей

Панорама пейзажа построена в овале. Деревья играют роль кулис.

Композиционная схема треугольник



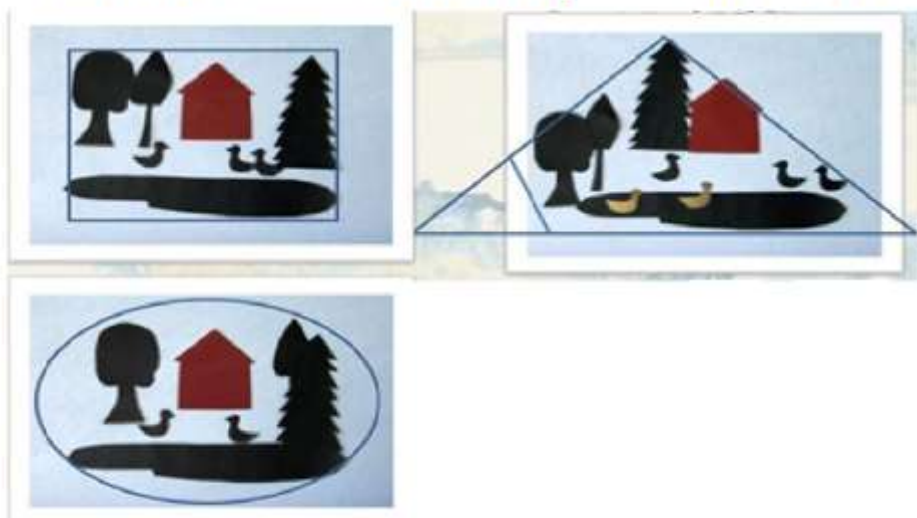
И. ВИШНЯКОВ. Портрет Ксении Тишиной



Рафаэль Санти. «Мадонна в желти». Мэри с младенцем и Иоанном Крестителем»

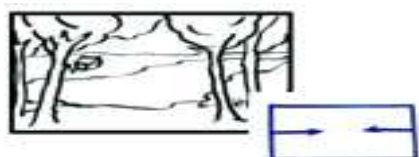
Портрет или герои религиозного сюжета хорошо вписываются в треугольник

Построение композиции с использованием простых схем

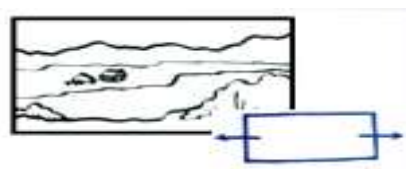


Для передачи образа чего-то неподвижного, устойчивого подойдет замкнутая, **закрытая, статичная композиция**. Построение ее по форме круга, квадрата, прямоугольника с учетом симметрии и ограничения с боков какими-либо объектами и предметами, играющими роль кулис.

Если необходимо показать панораму, большой простор и объем, то используют **открытую композицию**, не ограничивая ее чем-либо. Для такой композиции подходит схема прямоугольная и формат, вытянутый по горизонтали или вертикали.



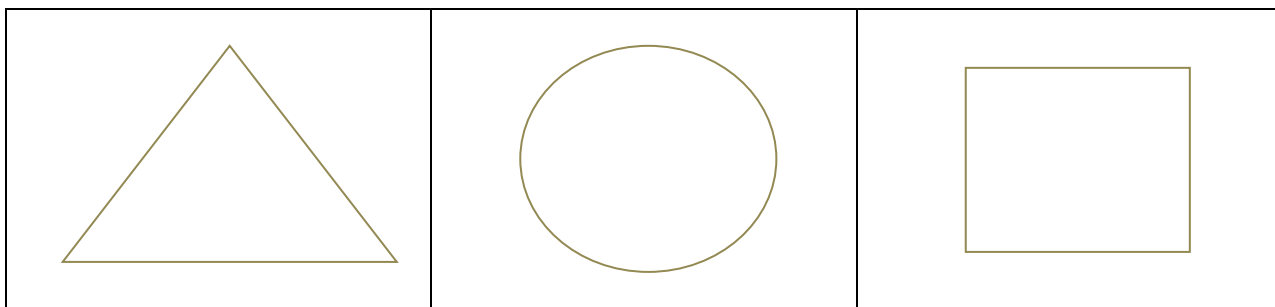
Замкнутая композиция



Открытая композиция

Тема: «Композиционные схемы»

1. Нарисуйте композицию в сказочно-былинном жанре и поместите наиболее важные по сюжету элементы изображения в простые композиционные схемы



2. Определите, какие композиционные схемы использовали художники



3. Нарисуйте натюрморт, композиция которого хорошо вписывается в схему...

квадрат	овал	треугольник

4. Используя жанр пейзаж, создайте открытую композицию

замкнутую композицию

