

Дорогие ребята!

Изучите материал по дисциплине «История искусств» в виде презентации, а затем выполните задания теста. Если у Вас возникают затруднения в выполнении заданий, то вернитесь опять к просмотру презентации и еще раз ее изучите, затем вернитесь к тестовым заданиям.

Как только Вы выполните задания теста, попросите взрослых сфотографировать ответы и отправить MMS по телефону: **8 910 278 39 26**, или на E-mail: Kvikursk@yandex.ru

Если у Вас возникают вопросы, задавайте их по телефону: **8 910 278 39 26**

С уважением Любовь Иосифовна Ефремова

Презентация 3



- Европейская цивилизация уходит своими корнями в период античности. В историческом плане под античностью подразумевается период истории, охватывающий греко-римское рабовладельческое общество.
- Понятие «античность» появилось в эпоху Возрождения, когда итальянские гуманисты ввели термин «античный» (от лат. *antiquus* — древний) для определения греко-римской культуры, древнейшей из известных в то время.
- Культурное наследие античных государств оказало огромное влияние на все народы Европы, их литературу, искусство, философию, религиозное мышление, политические и юридические взгляды.
- Греция и Рим ограничены пространством (в основном, побережье Балканский и Аппенинский полуострова и острова Эгейского и Ионического морей) и временем (от II тысячелетия до н. э. до первых веков христианства).

Периоды античной культуры:

- **Эгейское искусство**
- 1. Крито-микенский (III—II тыс. до н.э.)
- **Искусство Древней Греции**
- 2. Гомеровский (XI—VIII вв. до н.э.)
- 3. Архаический (VII—VI вв. до н.э.)
- 4. Классический (V—IV вв. до н.э.)
- 5. Эллинистический (IV—I в до н.э.)
- **Искусство Древнего Рима**
- 6. Царский (VIII—VI вв. до н.э.)
- 7. Республиканский (VI—I в до н.э.)
- 8. Императорский (I—V вв. н.э.)

1. Крито-микенский период (III—II тыс. до н.э.)

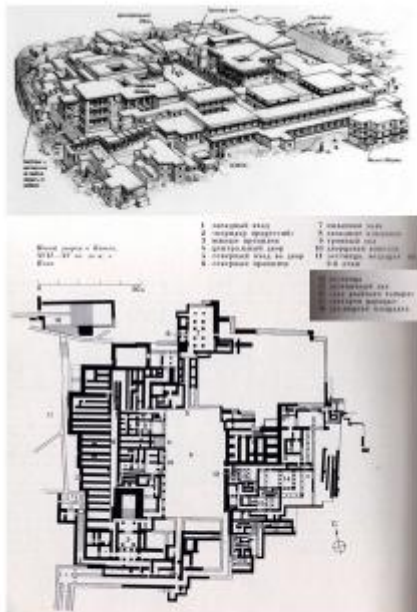
- Древнейшая цивилизация на территории Греции носит название крито-микенской. Центрами ее были остров Крит и город Микены в материковой Греции.
- Критская культура (или минойская — по имени легендарного царя Крита Миноса). Пережив периоды подъема и упадка, просуществовала примерно до 1200 г. до н.э.
- Вся жизнь на Крите сосредотачивалась вокруг так называемых дворцов.



Новый дворец в Кноссе на о. Крит
«Кносский дворец»

• В начале XX в. в результате археологических раскопок под руководством английского ученого А. Эванса в Кноссе (центральная часть острова) был открыт самый первый из критских дворцов (Новый дворец).

• Следуя греческому преданию, Эванс назвал его дворцом Миноса. Именно этот дворец и был знаменитым лабиринтом, описанным в греческих мифах о Минотавре - чудовище с человеческим туловищем и головой быка.



Архитектура Крита

- В критской архитектуре преобладали обширные дворцовые комплексы.
- Дворцы Крита действительно были похожи на лабиринты, они состояли из множества различных по отделке и назначению помещений, внутренняя планировка отличалась беспорядочностью.
- Но несмотря на это, дворцы все же воспринимаются как единый архитектурный ансамбль.
- Во многом этому способствовал занимающий центральную часть дворца большой прямоугольный двор, с которым были связаны все остальные помещения.
- Дворцы постоянно перестраивались и становились все более пышными



Новый дворец в Кноссе (общий вид и реконструкция)

- Новый дворец в Кноссе («Кносский дворец») выделялся своими масштабами и свободной планировкой.
- Он создавался в течение нескольких столетий, пережив ряд катастроф (землетрясений).



Ванная комната



Лестничные залы играли роль световых колодцев

- В центре Кносского дворца находился прямоугольный двор, а к нему со всех сторон примыкали покои с верандами, галереями, бассейнами, колоннадами, лестницами и пандусами.
- Многие помещения были расположены на разных уровнях и нижние комнаты освещались с помощью световых колодцев.
- Во дворце был водопровод и канализация.



- В построении дворцовых интерьеров существенную роль играли деревянные колонны, получившие название иррациональных. Ствол колонны утолщался кверху, где он завершался капителью в виде круглого валика и лежащей на нем квадратной плиты, а в дворцовых покоех капитель колонны напоминала лампу.

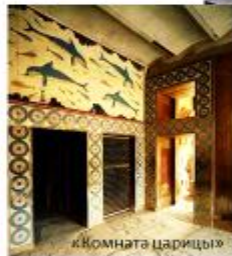


Типы колонн догреческой архитектуры:

1,2,4 – прототип ионической капители (Малая Азия);
3 – капитель лампы-колонны из Кносса; 5 – капитель колонны портика «Гробницы Атрея»

Живопись Крита

- Особого внимания заслуживает замечательная настенная живопись, украшавшая внутренние помещения, коридоры и портики.
- Исполненные в технике фрески (по сырой штукатурке) росписи в виде фризов или панелей заполняли стены дворца.
- Здесь изображалась жизнь его обитателей, воссоздавался мир религиозных и мифологических образов.



«Комната царицы»



Ванная комната



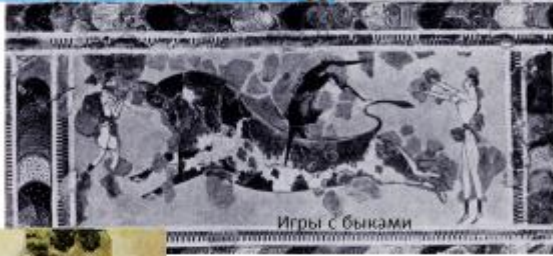
Тронный зал



Тронный зал украшают фрески с изображением сказочных существ – грифонов, «Комнату царицы» – дельфины с рыбами.



Собиратель шафрана



Игры с быками



«Парижанка». Фрагмент.

- На фресках изображались животные, птицы и цветы, сцены из жизни обитателей дворца и "игры с быками" — религиозный ритуал, связанный с одним из главных минойских культов — культом бога-быка, в образе которого воплощались разрушительные силы природы.



«Царь-жрец». Фрагмент

Скульптура Крита



Богини со змеями



Коза с козленком



Корова с теленком

- Мелкая пластика Крита, так же как и живопись, носит изысканно-декоративный, динамический характер. Это фигурки животных, статуэтки изящных женщин со змеями в руках из цветного фаянса и слоновой кости.
- Статуэтки из святилища дворца в Кноссе олицетворяют богиню растительности, покровительницу всего живого.
- Искусно расписанные мастерами дворца, они предназначались в качестве даров богам.

Статуэтки из святилища дворца в Кноссе

Декоративно-прикладное искусство Крита



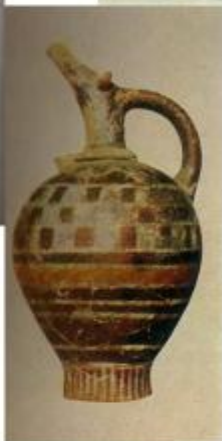
Сосуд ритон в виде головы быка из дворца в Кноссе. Середина 16 в. до н.э.

- Вся культура Крита непосредственно связана с культом быка. Это подтверждают не только настенные росписи, но и предметы прикладного искусства.
- Удивительно реалистичны инкрустированные сосуды ритоны в виде головы быка.
- Эти ритоны служили для сакральных целей в религиозных ритуалах.
- Среди памятников ремесел критской цивилизации, дошедших до нас, следует отметить великолепную полихромную (многоцветную) керамику.

Вазы в стиле Камарес



Пифос



- Вазы в стиле Камарес имеют разнообразную форму, оригинальные орнаменты в виде спиралей, зигзагов, вихревых розеток, лепестков.
- Полихромные рисунки покрывают стенки вазы ковровым узором.
- Роспись, исполненная белой, красной и оранжевой красками, выделяющимися на коричнево-лиловом фоне, повышает декоративность сосудов.



Вазы в морском стиле

- На сосудах морского стиля характерно изображение мотивов морской фауны: рыб, осьминогов, звезд, раковин...



Ритон в виде головы быка из дворца в Кноссе. Середина 16 в. до н.э.

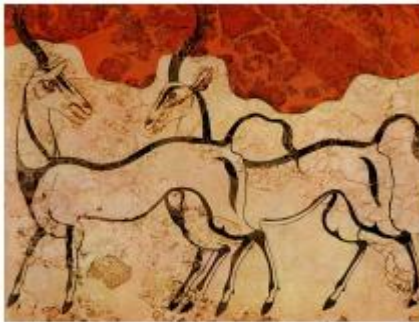


- Волнистые, колеблющиеся линии узоров подчеркивали текучесть округлой формы сосудов и гармонично с ней сочетались.



Вазы в дворцовом стиле

- Большие вазы изысканной, классической формы украшались темным рисунком, выделяющимся на светлом фоне. Изображение стилизованных цветов или морских мотивов сплетаются в ритмическом орнаменте.
- Вся роспись подчинена форме сосуда.



Антилопы. Фреска с о-ва Фера.
Середина 16 в. до н.э.

• Расцвет минойской культуры приходится на XVI — первую половину XV вв. до н.э.

• Однако в середине XV в. до н.э. почти все поселения и дворцы острова были разрушены в результате сильнейшего извержения вулкана на острове Фера (современный Санторин) недалеко от Крита, а также вторжения из материковой Греции воинственных греков-ахейцев.

- В дальнейшем критская культура уже не смогла достичь прежнего великолепия. Центр цивилизации перемещается в материковую Грецию, где в это время расцветает микенская (или ахейская) культура, сформировавшаяся около 1700 до н.э.

Микенская культура

- Первоначально микенская культура испытывала сильное влияние минойской цивилизации. Были заимствованы имена некоторых божеств, а также водопровод и канализация, фасоны одежды, фресковая живопись и др. Однако, тесно связанная с древнейшими культурами материковой Греции, микенская цивилизация была достаточно своеобразной.
- Наиболее ранний памятник этой культуры — шахтные гробницы в Микенах (северо-восток полуострова Пелопоннес), открытые в 1876 г. известным археологом Г.Шлиманом.
- Вместе с костями умерших в гробницах были найдены украшения, сосуды, оружие, золотые погребальные маски.



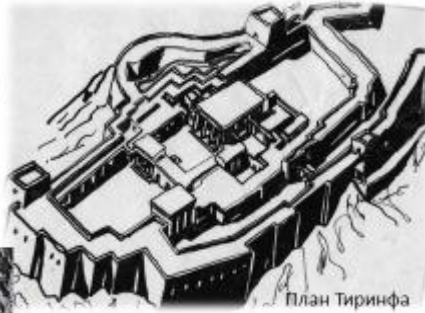
Круг шахтных гробниц в Микенах



Золотая погребальная маска (Агамемнона)

Архитектура

- Расцвет микенской цивилизации приходится на XV—XIII вв. до н.э. Как и на Крите, основными центрами искусства были дворцы. Наиболее значительные из них найдены в Микенах, Тиринфе, Пилосе, Афинах, Иолке.
- В отличие от критских почти все ахейские дворцы укреплены. Их мощные стены сооружены из огромных каменных глыб без всякого связующего материала. Греки, видевшие эти стены в более позднее время, называли их циклопическими, приписывая их сооружение одноглазым великанам — циклопам.



План Тиринфа

Акрополь в Тиринфе на высоком холме, укреплен толстыми стенами, вход перекрыт тремя воротами. В центре — дворец-мегагон с большим двором.



Стены крепости в Тиринфе



Ложный свод

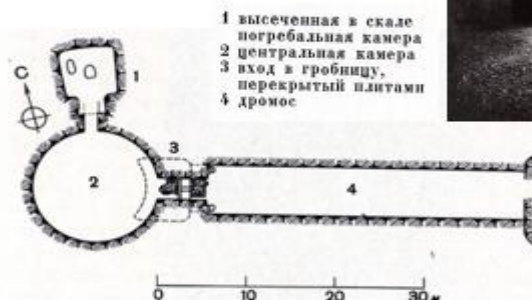


Львиные ворота в Микенах

- В микенской архитектуре большое внимание было уделено укреплению ворот.
- Центральные ворота крепости Микен «Львиные ворота» величественны и монументальны, они символизировали могущество микенских царей.
- Ворота сложены из двух колоссальных, вертикально поставленных плит, покрытых третьей со скульптурным рельефом львиц, опирающихся на базу «критской» колонны.



- В период расцвета ахейской цивилизации на смену шахтным погребениям приходит новый вид царской усыпальницы — **толос** (или купольная гробница). Самый большой из них — гробница Атрея в Микенах

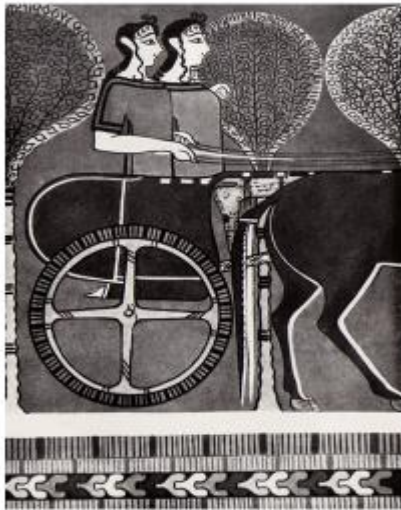


- 1 высеченная в скале погребальная камера
- 2 центральная камера
- 3 вход в гробницу, перекрытый плитами
- 4 дромос

0 10 20 30 м



10 5 0 10



Выезд охотниц. Фреска из Тиринфа

- ## Живопись
- Дворцы в Тиринфе и Микенах, как и на Крите, были украшены фресками. Богатство интерьера служило контрастом суровому внешнему облику дворцов.
 - Однако для воинственного, менее утонченного микенского искусства характерно преобладание сцен войны и охоты.
 - Композиция приобретает замкнутый и статичный характер, колорит становится более пестрым



Охота на кабана. Фреска из Тиринфа

Декоративно-прикладное искусство

- В микенских гробницах было найдено большое количество предметов из золота и серебра: кубков, чаш, ваз, бронзовых мечей с рукоятками из слоновой кости, кинжалов.
- Все это говорит о том, что мастера Микен были искусными кузнецами, литейщиками и чеканщиками. Они умели работать с различными металлами.



Серебряный кувшин

Золотая погребальная маска (Агамемнона)

Золотые кубки

Золотая рукоять меча

Золотой ритон в виде головы льва

Ритон в виде головы быка

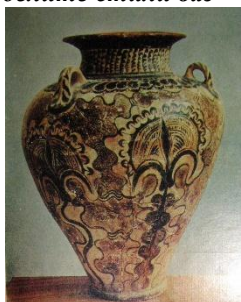
- В конце XIII в. до н.э. огромная масса северобалканских варварских, не затронутых крито-микенской цивилизацией, племен устремилась на юг.
- Ведущую роль в этом переселении народов играло греческое племя дорийцев. Они обладали большим преимуществом перед ахейцами — более эффективным, чем бронзовое, железным оружием.
- Именно с приходом дорийцев в XII-XI вв. до н.э. начинается в Греции железный век, и именно в это время прекращает свое существование крито-микенская цивилизация

Тема: «Эгейское искусство»

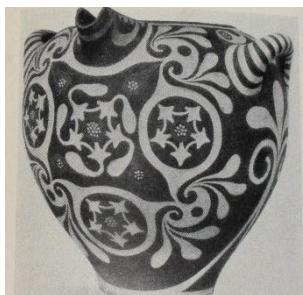
1. Раскройте понятия:

- Мегарон –
- Ритон –
- Голос –
- Фреска –

2. Определите стили ваз



А



Б



В

--	--	--

3. Черты, присущие архитектуре Крита...

- а) массивность и аскетичность
- б) утонченность и строгость форм
- в) хаотичность и рациональность

4. Основой архитектуры микенских городов является...

- а) хаотичная система застройки
- б) крепостная система застройки
- в) усадебная система застройки

5. Самые распространенные типы зданий Микен ...

- а) храмы, замки
- б) дворцы, гробницы
- в) театры, термы

6. Архитектурные памятники Крита:

- а) Кносский Дворец
- б) Дворец Агамемнона
- в) Голос Атрея

7. Определите:



а) вид кладки



б) вид свода

8. Придумайте и изобразите эскиз фрески характерный для искусства...

Крита	Микен
--------------	--------------